



SafetyMail

● 滋賀県警察本部交通企画課 ●

県内の交通事故発生状況

《令和4年2月末現在の人身事故》

	件数	死者	傷者
本年	380	5	477
前年	408	6	474
増減	-28	-1	+3

〈高齢者の事故〉

※高齢者…65歳以上をいう



	件数	死者	傷者
本年	102	4	58
前年	137	4	68
増減	-35	±0	-10

◆新入学期における交通事故防止◆

例年、春になると新1年生を中心に子どもの事故が増加傾向にあります。

大人の方は、普段から交通ルールを遵守し、手本を示しましょう。また、運転者も歩行者も、特に子ども・高齢者に対する「思いやり」の気持ちを持ちましょう。



新入学(園)児と高齢者の 交通事故防止運動

3月15日(火)
～4月15日(金)



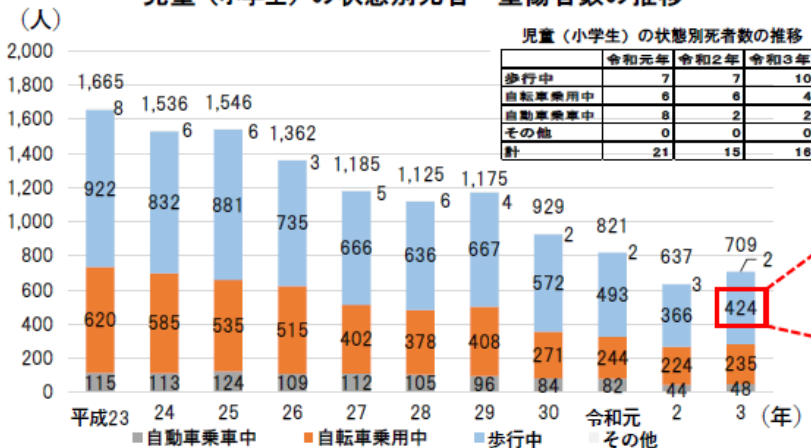
運動の
重点

- 1 通学路・園外活動の経路における安全な通行の確保
- 2 新入学(園)児と保護者に対する交通安全教育・指導の徹底
- 3 高齢者の交通事故防止と安全運転意識の向上
- 4 横断歩道利用者ファースト運動の推進

令和3年中児童(小学生)に関する交通事故発生状況

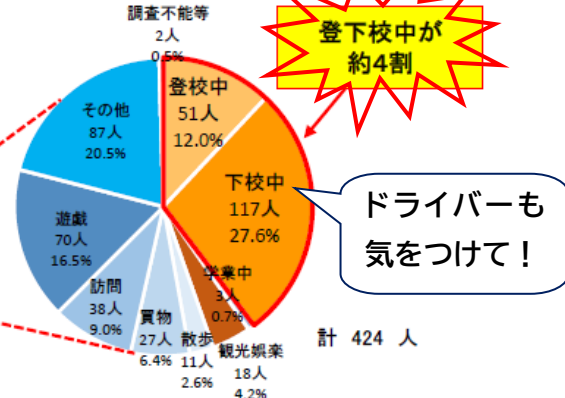
警察庁交通局より

児童(小学生)の状態別死者・重傷者数の推移



歩行中児童(小学生)の通行目的別死者・重傷者数

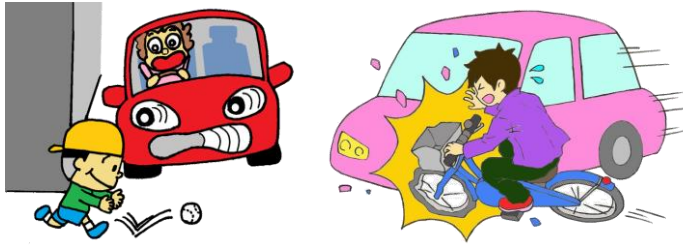
【令和3年】



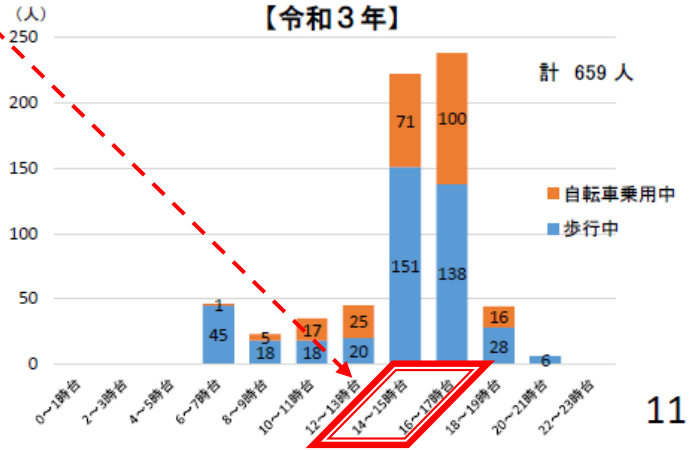
登下校中が
約4割

ドライバーも
気をつけて!

時間帯別では、**下校時間帯から薄暮時間帯**に多く、下校途中や帰宅後の外出時は、子どももドライバーも気が緩みがちになりますので、ドライバーは子どもを見かけたら、その動きに注意しましょう。



児童（小学生）の歩行中・自転車乗用中の時間帯別死者・重傷者数【令和3年】



令和3年中高齢者の歩行中死者数の状況

歩行者（第1・第2当事者）の事故類型別死者数

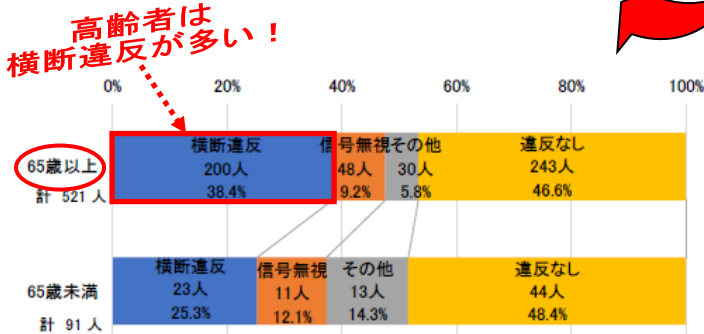


横断中が約8割(74.6%)を占めています

高齢者になると「横断歩道以外の横断」の割合が高くなる

(注)・列車事故を除く。

歩行者（第1・第2当事者）の横断中事故における歩行者の年齢層別法令違反別死者数比較



(注)・「横断違反」とは、横断歩道外横断、走行車両の直前直後横断等をいう。

歩行者の方が道路を横断するときは、「横断歩道を渡る」「信号を守る」「左右の安全確認」などの、交通ルールを守りましょう。ドライバーも、子どもや高齢者を見かけたら、その行動に十分注意して運転しましょう。

こんな歩行者に**注意!**

- ・横断歩道の無いところを横断
- ・渋滞車両の間から横断
- ・信号無視、斜め横断 など



春の全国交通安全運動

4月6日(水)～4月15日(金)

- ◇ 子どもを始めとする歩行者の安全確保
- ◇ 歩行者保護や飲酒運転根絶等の安全運転意識の向上
- ◇ 自転車の交通ルール遵守の徹底と安全確保
- ◇ 横断歩道利用者ファースト運動の推進 (滋賀県重点)

令和4年度滋賀県交通安全スローガン
ゆずり愛 無事故きらめく びわ湖道
横断歩道 譲ってくれた 滋賀ナンバー
ペダルこぐ 私も一人の ドライバー

交通事故死ゼロを目指す日
4月10日(日)

事業所内に掲示するなど、多くの方々にご覧いただけるようご協力ください。

TEL 077-522-1231 (代表) Eメール x0022@police.pref.shiga.jp