



県内の交通事故発生状況

《平成28年2月末現在の人身事故》

	件数	死者	傷者
本年	828	9	1059
前年	943	13	1219
増減	-115	-4	-160

〈高齢者の事故〉

※高齢者…65歳以上をいう



	件数	死者	傷者
本年	210	5	137
前年	226	6	164
増減	-16	-1	-27

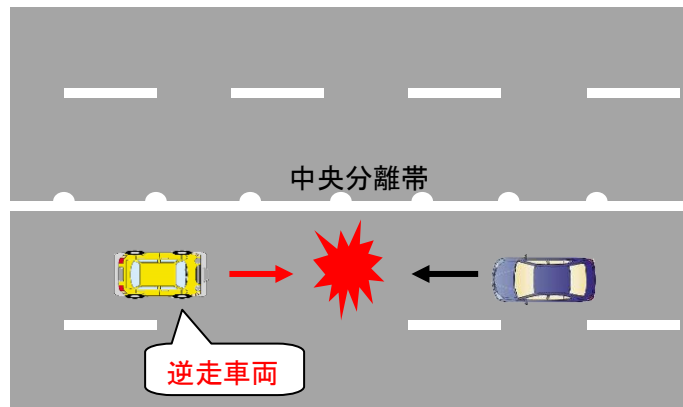
逆走事故をどう防ぐか

近年、高速道路を中心に車の逆走が問題化しています。

昨年本県においても逆走による交通死亡事故が発生しました。

逆走は、高速道路のみ発生するものではなく、一般道路でも発生する場合があります。注意が必要です。

◆逆走による交通死亡事故事例◆



【京滋バイパスを逆走した車両が正面衝突】

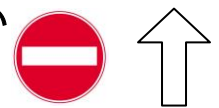
◆平成27年3月

◆大津市内(国道1号京滋バイパス)

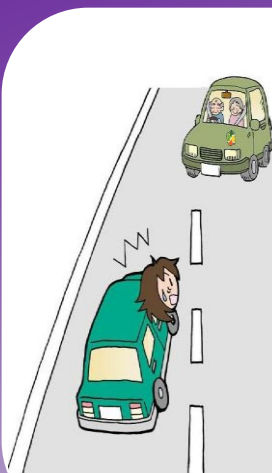
◆車(80歳代男性運転) × 車(40歳代男性運転)

◆80歳代男性死亡

- ① 進入禁止の標識を見落とさない
- ② 路面標示を確認する
- ③ Uターン・後退の厳禁



逆走車に遭遇した際の対処法



通常、自分が逆走していることに気づいていない逆走車は、キープレフトを意識して走行する。つまり、順走車側から見ると、中央寄り車線を走ってくることになる。

そのため、中央寄り車線は追越時のみに走行するという基本走行を心掛けましょう！

- 急ブレーキ・急ハンドルの厳禁
- 逆走車を発見した場合、慌てて急ブレーキを踏むと後続車に追突されるおそれがあります。
- また、高速走行時の急なハンドル操作はスピンや横転に加え、周囲の車との接触などの危険もあるため注意！
- 逃げるスペースを確保する
- まずは、落ち着いて周囲を見て自分の逃げるスペースを確認し、急ハンドルを切らないようにして逆走車を回避しましょう！
- 逆走車と遭遇する確率を減らす

◆一般道路でも逆走に注意◆

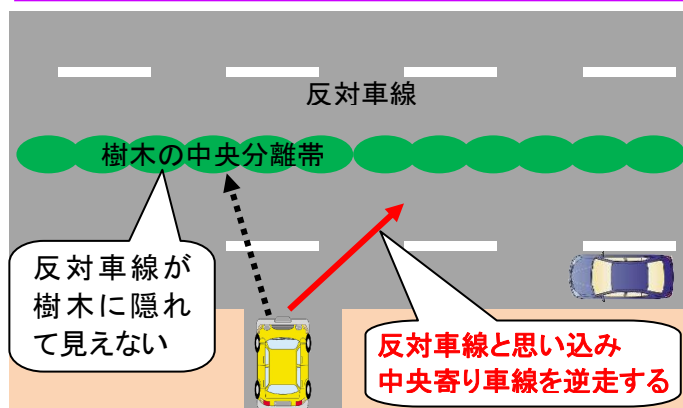
「車両進入禁止」の標識を見落とし、一方通行路に進入する

逆走を防ぐには…

走行中に、別の道路に入るときは、その手前に「車両進入禁止」の標識がないかをしっかり確認する。



片側2車線道路のT字路交差点から出る際、片側1車線道路と思い込み、中央寄り車線を逆走する



片側2車線道路を、片側1車線道路と思い込み中央寄り車線を逆走するおそれがあります。

逆走を防ぐには…

中央分離帯が壁面や樹木などの場合は、反対車線が見えないため、片側1車線と勘違いしやすいので注意する。

運転免許証のうっかり失効に気をつけて！



春…就職・異動・転勤の季節ですね。住所地の変更届出はお済みでしょうか！？
住所地の変更届出をしていないと更新連絡書が届かず、うっかり失効する可能性が高くなります。住所地(記載事項)の変更届出は、速やかにしましょう。

※お問い合わせは運転免許課 ☎(077)585-1255(代)まで

失効免許で運転すれば無免許運転！(3年以下の懲役又は50万円以下の罰金)

平成28年 春の全国交通安全運動

4月6日(水)～4月15日(金)

が実施されます！

4月10日(日)は「交通事故死ゼロを目指す日」です！

事業所内に掲示するなど、多くの方々にご覧いただけるようご協力ください。

TEL 077-522-1231 (代表) Eメール x0022@police.pref.shiga.jp