

第 10 号

2014 年  
10 月 29 日



けいたくん

# Safety Mail

● 滋賀県警察本部交通企画課 ●

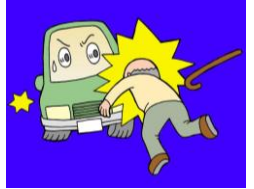
## 県内の交通事故発生状況

《平成26年9月末現在の人身事故》

	件数	死者	傷者
本年	4,770	50	6,195
前年	5,737	60	7,540
増減	-967	-10	-1,345

### 〈高齢者の事故〉

※高齢者…65歳以上をいう



	件数	死者	傷者
本年	1,181	33	765
前年	1,420	23	937
増減	-239	+10	-172

## 秋から冬の夕暮れ時はキケン！

9月末現在の高齢者死者の増減数は、全国ワースト1位でした。

例年、秋から冬の薄暮時間帯は、歩行者や自転車利用者が被害に遭う交通事故が多発！！  
ますので、県警では薄暮時間帯におけるパトロールを強化します！

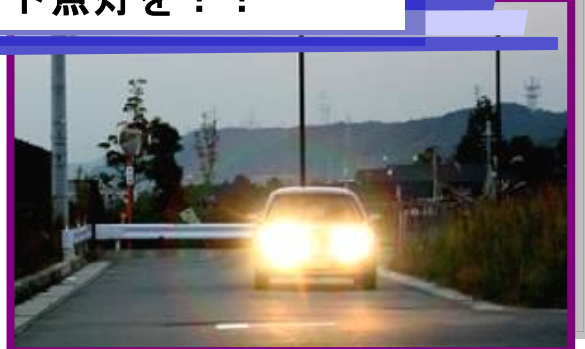


特に、高齢者の歩行中、自転車乗用中の重大事故は、夕方5時から6時に最も多く発生！！

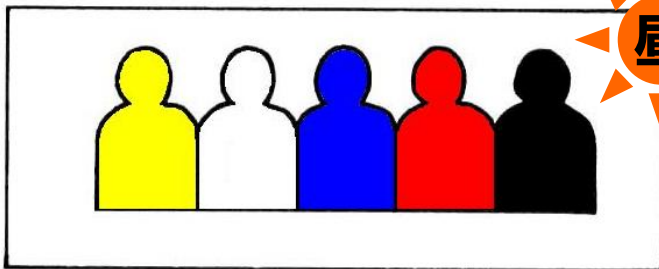
危険な時間帯の外出は避けて明るいうちに帰宅するよう近隣の高齢者やご家族に声をかけましょう。

夕方早め点灯  
4時からライト！

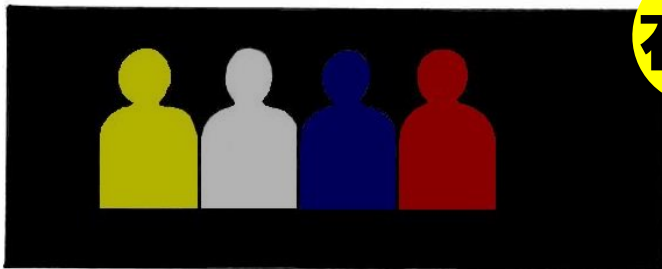
ドライバーの安全意識を高め、点灯忘れを防止し、歩行者や自転車乗用中の人に車の接近を知らせるためにも、**夕方4時から**早めのライト点灯を！！



# 暗い時間に黒い服＝×



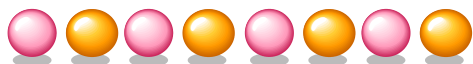
夜



夜間は、黒い色はもちろん赤や、青などの濃い色合いのものも、見えにくいですね。

着るものは「見つけてもらいやすい色」を選ぶことが大切です。

高齢の方は濃い色合いの服を着ているので、運転者からは見えにくいのです。

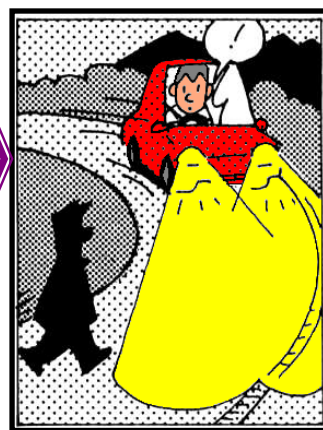


こんな危ない横断  
していませんか???



車のライトが照らす範囲は限られています。

暗い時間帯に横断する時は、懐中電灯などを手に持ち、横断歩道や、街灯などがある明るい場所を選びましょう。



右左折する車のライトが照らす範囲は限られています。

例え青信号で横断していても運転者に見つけてもらえなければ危険です。「止まる・見る・待つ」を心がけましょう。

コンビニ、ガソリンスタンドなど、照明が目立つ場所では、その前後の場所がひととき暗く見え、歩行者の発見が遅れます。

横断者は「車から見えていない」と考え、危険な横断はやめましょう。



事業所内に掲示するなど、多くの方々にご覧いただけるようご協力ください。

TEL 077-522-1231 (代表) Eメール x0022@police.pref.shiga.jp