



# Safety Mail

● 滋賀県警察本部交通企画課 ●

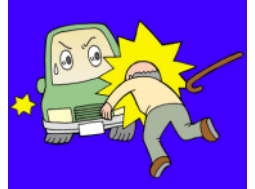
## 県内の交通事故発生状況

《平成26年7月末現在の人身事故》

	件数	死者	傷者
本年	3,692	38	4,779
前年	4,456	45	5,817
増減	-764	-7	-1,038

### 〈高齢者の事故〉

※高齢者…65歳以上をいう



	件数	死者	傷者
本年	936	28	607
前年	1,085	17	713
増減	-149	+11	-106

7月末現在、歩行者事故、子どもの事故、高齢者の事故など各種交通事故の発生状況を見てみると、それぞれの事故について発生件数、死者数、傷者数ともにほとんどが減少していますが、死者数が大幅に増加している事故があります。それは…

### ① 高齢者の事故

高齢者（65歳以上）の死者

28人(前年比+11人)

### ② 高齢ドライバーの事故

高齢者（65歳以上）が自動車（原付を含む、特殊車を除く）を運転中に第1当事者となった事故による死者

11人(前年比+4人)

### ③ 自転車事故

自転車乗用中の死者

10人(前年比+4人)

### ④ 飲酒運転による事故

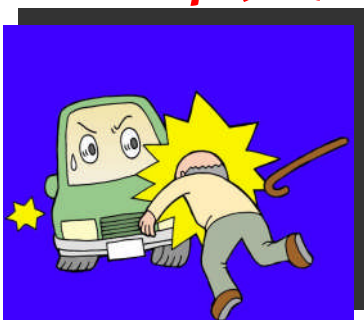
第1当事者が飲酒（酒酔い又は基準値以上の酒気帯び）のうえ自動車（原付を含む、特殊車を除く）又は自転車を運転中に起こした事故による死者

3人(前年比+3人)

です。

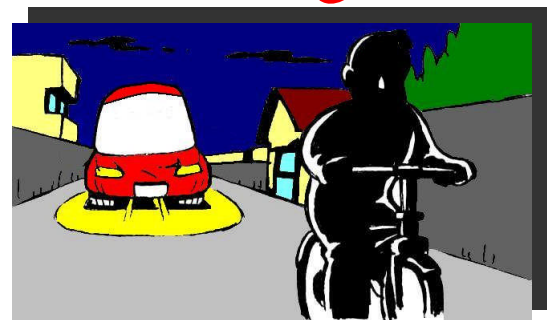
皆さんの周りの自転車利用者、高齢者の方々へ、一言「事故で亡くなる人が増えています、気をつけて」と注意喚起をお願いします！

## ドライバーが注意しなければならないこと



- ★早朝・夜間の高齢歩行者！
- ★早朝・夜間に前方を走る自転車！

いち早く発見するためには、すれ違いや追従時以外は**前照灯をハイビームに！！**



# 平成26年 秋の全国交通安全運動

9月21日（日）～9月30日（火）



交通事故死ゼロを目指す日 9月30日（火）



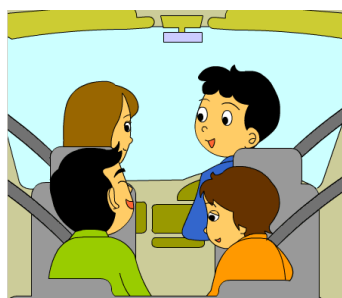
## 子どもと高齢者の交通事故防止 ～思いやりと反射材で輝く近江路～

### ① 夕暮れ時と夜間の歩行中・自転車乗用中の交通事故防止 (特に、反射材用品等の着用の推進及び 自転車前照灯の点灯の徹底)

- ◆ 自動車運転者は、薄暗くなったら**早めにライトを点灯**しましょう。
- ◆ 歩行者・自転車利用者は、夕暮れ時や夜間は、自動車運転者から見えにくいので、**反射材の活用**や白や黄色の明るい色の服を着ましょう。



### ② 全ての座席のシートベルトとチャイルドシートの 正しい着用の徹底



- ◆ 自動車運転者は、**乗員全員**のシートベルト、チャイルドシート着用を確認してからスタートしましょう。
- ◆ 地域・職域などでは、シートベルト、チャイルドシートの**必要性や効果についての周知**を図る交通安全教室を積極的に開催しましょう。

### ③ 飲酒運転の根絶

- ◆ 家庭や地域・職域などで、飲酒運転の悪質・危険性、飲酒運転事故の悲惨さについて話し合い、**朝礼などにも話題に取り上げ**、飲酒運転根絶意識を高めましょう。



事業所内に掲示するなど、多くの方々にご覧いただけるようご協力ください。

TEL 077-522-1231 (代表) Eメール x0022@police.pref.shiga.jp