

第04号

2014年  
4月21日



# Safety Mail

● 滋賀県警察本部交通企画課 ●

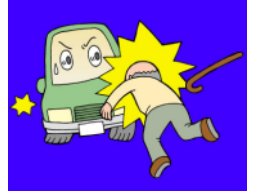
## 県内の交通事故発生状況

《平成26年3月末現在の人身事故》

	件数	死者	傷者
本年	1,636	21	2,110
前年	1,814	15	2,372
増減	-178	6	-262

### 〈高齢者の事故〉

※高齢者…65歳以上をいう



	件数	死者	傷者
本年	409	16	294
前年	410	6	248
増減	-1	10	46

高齢者の死者が前年に比べて10人も多いという状況は尋常ではありません。

亡くなった16人のうち、歩行中は7人、自転車運転中は4人、自動車運転中は3人、原付運転中は2人でした。特に歩行中の7人は全て薄暗い早朝・夕方、あるいは夜間の事故でした。

ドライバーの皆さんは、運転中に高齢者を見かけた時はその動静に注意を払い、どんな時間帯でも「高齢者を守る」意識を持ってください。また、ご家族やご近所など周辺におられる高齢者に、以下のアドバイスをお伝えください。



### ★高齢者に対する交通安全アドバイス

◆ 反射材をできるだけ数多く身につけましょう

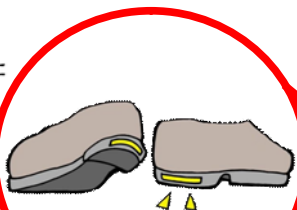
◆ 車から見て目立つ箇所

- ・ 靴のかかと
- ・ 手押し車
- ・ 自転車

などに、反射材を貼りつけましょう

◆ 夕方から夜間にかけての外出は控えましょう

◆ 普段から白や黄色などの目立つ色の服装を心がけましょう





# ゴールデンウィークを 交通事故なく過ごすために



まもなくゴールデンウィークが始まります。

GW期間中は、レジャーや帰省のため、車を長時間運転する人も多く、車両も増えて混雑し、交通事故も増加します。

運転に不慣れな人や、地理不案内な運転者がいて普段と違う交通状況になることに注意が必要です。

楽しい時間が交通事故によって台無しにならないように、十分注意しましょう。

**運転に不慣れな人** や、 **地理不案内な運転者** がいて

**普段と違う交通状況** になることに、注意が必要です。



## ◆道路交通情報の活用を！

ゴールデンウィーク中は、高速道路や国道などの幹線道路の混雑が予想されます。道路が渋滞し、予定通りに車が進まないというイライラした気持ちで運転することになり、交通事故の原因となります。事前に**道路状況**を確認し、時間に余裕のある運行計画を立てましょう。

## ◆車両の点検を！

燃料、ブレーキ装置、灯火類などの点検は確実にいきましょう。車の故障などで、万一高速道路上で車を止めなければならなくなった場合に必要な**停止表示板**、**発炎筒**も準備しておきましょう。



### ◆道路交通情報のお問い合わせは◆

(財)日本道路交通情報センター

**全国共通** 050-3369-6666

**滋賀情報** 050-3369-6625

## ◆シートベルト、チャイルドシートを必ず着用し、疲れたら休憩しましょう！

大切な命を守るため、**全席でシートベルト**、**チャイルドシート**を着用しましょう。疲れにくい、という利点もあります。

慣れない道や高速道路を長時間運転すると集中力が持続しません。**こまめに休憩**をとりましょう。また、眠気を感じたら速やかに休憩をとって眠気を覚まさないで危険です。



## ◆飲酒運転ダメ！絶対！



事業所内に掲示するなど、多くの方々にご覧いただけるようご協力ください。

TEL 077-522-1231 (代表) Eメール x0022@police.pref.shiga.jp