

第3号

2015年  
3月23日



# Safety Mail

● 滋賀県警察本部交通企画課 ●

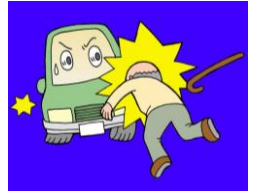
## 県内の交通事故発生状況

《平成27年2月末現在の人身事故》

	件数	死者	傷者
本年	943	13	1,219
前年	1,015	19	1,290
増減	-72	-6	-71

### 〈高齢者の事故〉

※高齢者…65歳以上をいう

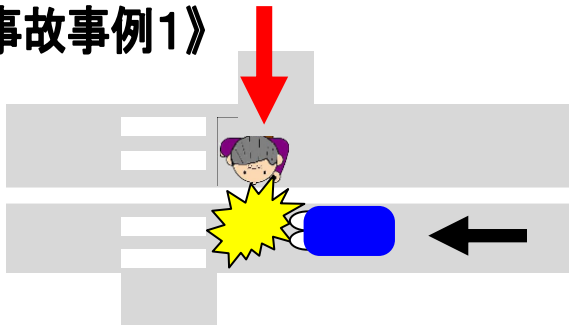


	件数	死者	傷者
本年	226	6	164
前年	250	14	177
増減	-24	-8	-13

発生件数、死傷者数ともに前年比では減少している。事故類型別では、車両相互の追突が445件(47.2%)で最も多く、次いで出会い頭が211件(22.4%)、死者数は、人(横断中)対車両が5人(38.5%)で最も多く、次いで車両単独(工作物に衝突)が3人(23.1%)が多い。

### ◆ 高齢者交通死亡事故事例1 ◆

#### 《事故事例1》



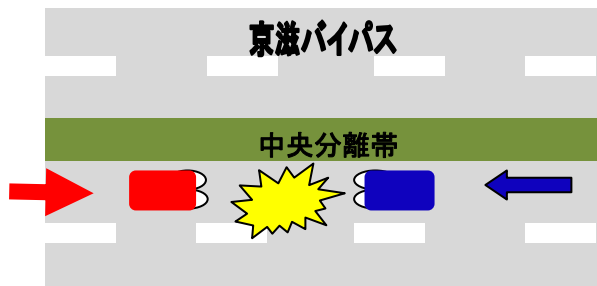
#### 【事故概要】

普通乗用が進路前方の横断歩道付近を、自転車を押して右から左に横断していた高齢歩行者に衝突

- 本年1月 午前9時台、近江八幡市市道において発生
- 普通乗用(30歳代女性) × 歩行者(60歳代女性)死亡

### ◆ 高齢者交通死亡事故事例2 ◆

#### 《事故事例2》



#### 【事故概要】

国道1号京滋バイパスを逆走した車両との正面衝突

- 本年3月 午後9時台、大津市国道において発生
- 普通貨物(80歳代男性)死亡 × 普通乗用(40歳代男性)

## 逆走に注意!

暖かくなると、高齢者の方の外出の機会が増えてきます。

ドライバーの皆さん！交差点や横断歩道などでは、「もしかしたら、人や車が急に飛び出すかもしれない」という気持ちで、前をしっかりと見て、『思いやり運転』を心掛けましょう！

# 新入学(園)児と高齢者の交通事故防止運動

【運動期間】

平成27年3月15日(日)～4月15日(水)



- 1 新入学(園)児と保護者に対する交通安全教育・指導の徹底
- 2 高齢者の歩行中・自転車利用中の交通事故防止
- 3 高齢者と子どもを守る交通マナーの向上

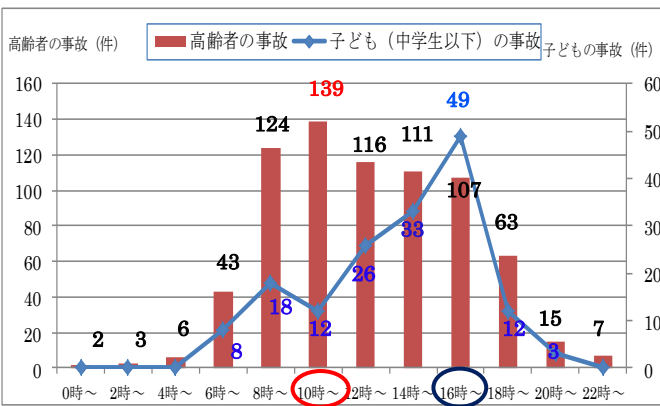


## 4月中の子どもと高齢者の事故発生状況！

過去5年間(平成22年～26年)の累計の分析

### 【時間帯別発生状況】

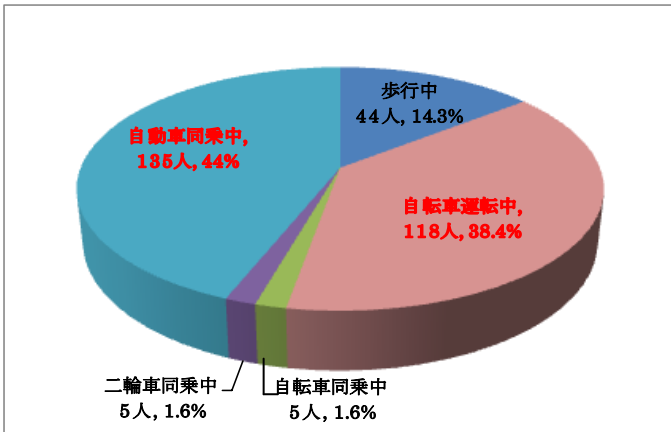
※ 子どもは中学生以下



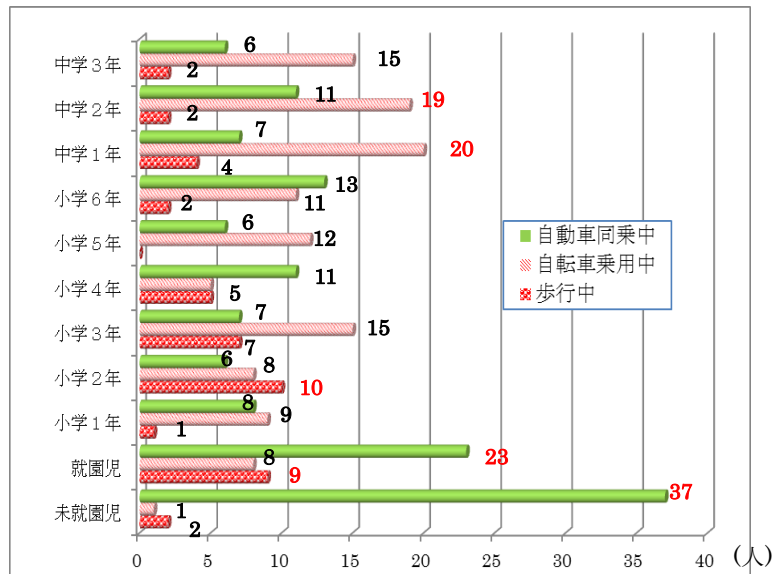
### 【特徴】

- ◆ 高齢者の発生件数は、10時～12時が139件で最も多く、8時～10時が124件で続く。
- ◆ 子どもの発生件数は、16時～18時が49件で最も多く、14時～16時が33件で続く。

### 【子ども傷者の状態別】



### 【子ども傷者の状態別×学年(年齢層)別】



### 【特徴】

- ◆ 子ども傷者は、自動車同乗中が135人(44%)で最も多く、自転車運転中が118人(38.4%)で続く。
- ◆ 自動車同乗中の傷者は、未就園児が37人で最も多く、就園児が23人で続く。
- ◆ 自転車乗車中の傷者は、中学1年生が20人で最も多く、中学2年生が19人で続く。
- ◆ 歩行中の傷者は、小学2年生が10人で最も多く、就園児が9人で続く。



事業所内に掲示するなど、多くの方々にご覧いただけるようご協力ください。

TEL 077-522-1231 (代表) Eメール x0022@police.pref.shiga.jp